

Bau- und Leistungsbeschreibung für Garagen - Stand 01.04.2016



Außenwände

Der Wandaufbau ist wie folgt von außen nach innen:

- 2 mm Kunstharzputz in Nanotechnologie weiß oder farbig
- 4 mm Armierungsputz mit Glasfasergewebe (Baumit) o. gleichwertig
- 40 mm Hartschaumplatten WLF 035 (Wärmeleitfähigkeit)
- 15 mm OSB Platte
- 140 mm Holzrahmenkonstruktion KVH®
- 201 mm Gesamtwandstärke

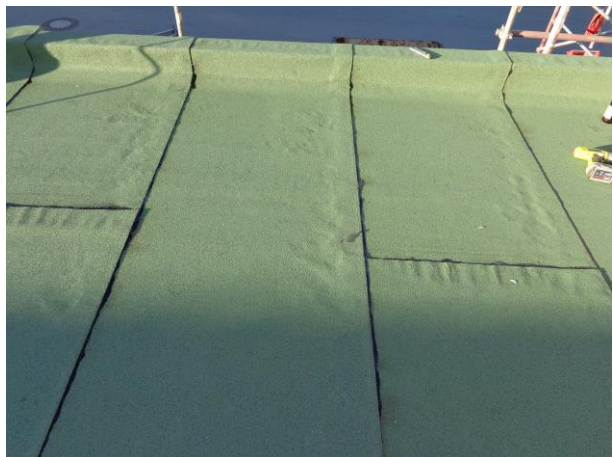


Decken

- 22 mm OSB Platte Nut + Feder
- 240 mm Konstruktionsvollholz KVH® je nach Statik
- 262 mm Gesamtdeckenstärke im Rohbau

Dach

Das Dach wird mit einer Dachlast 1,5 KN als Flachdach mit Bitumendachbahnen ausgeführt.



Entwässerung

Die Dachrinnen und Fallrohre werden aus Titanzink oder schlagfestem Kunststoff, Farbe: braun, weiß oder kupferfarben angebracht. Die Fallrohre enden Oberkante Kellerdecke bzw. Bodenplatte.



Lieferung und Aufbau

Inkl. Transport und Lieferung der Garage zeitgleich mit dem Ausbauhaus frei Baustelle, sowie der Aufbau mit einem Autokran bis max. 40 to. (Aufpreis bei einem größeren Kran)

Zusatzleistungen/Möglichkeiten

- **Vorbereitung extensive Dachbegrünung**
- **Umlaufende Attika**
- **Innenliegende Entwässerung**
- **Fenster**
- **Türen**
- **Hörmann elektr. Sektionaltor Standardhöhe 2,125 m, Breite nach Wunsch**
- **Berry Schwingtore Standardhöhe 2,125 m, Breite nach Wunsch**
- **Innenausbau wie Trockenbau, Estrich, Elektrik, usw.**

Sonstiges

- Außen- und Innengerüst bauseits
- Baustrom und Bauwasser bauseits
- Baustellen WC (bei SFH-Keller/Bodenplatte enthalten) bauseits
- Abfallcontainer und Baustellenabfälle bauseits

Sämtliche von uns verwendeten Materialien entsprechen den DIN-Vorschriften!

Der Liefer- und Leistungsumfang beginnt ab Unterkante Holzrahmen. Die Baubeschreibung gilt als verbindlicher Anhang zum Werkvertrag. Wir behalten uns im Interesse des Fortschritts Änderungen der Konstruktion und der Ausstattung, ohne vorherige Ankündigung vor. Damit ist aber keine Leistungsminderung verbunden.

Der Höhenunterschied der Bodenplatte/Kellerdecke darf über die ganze Fläche höchstens 2 cm betragen.